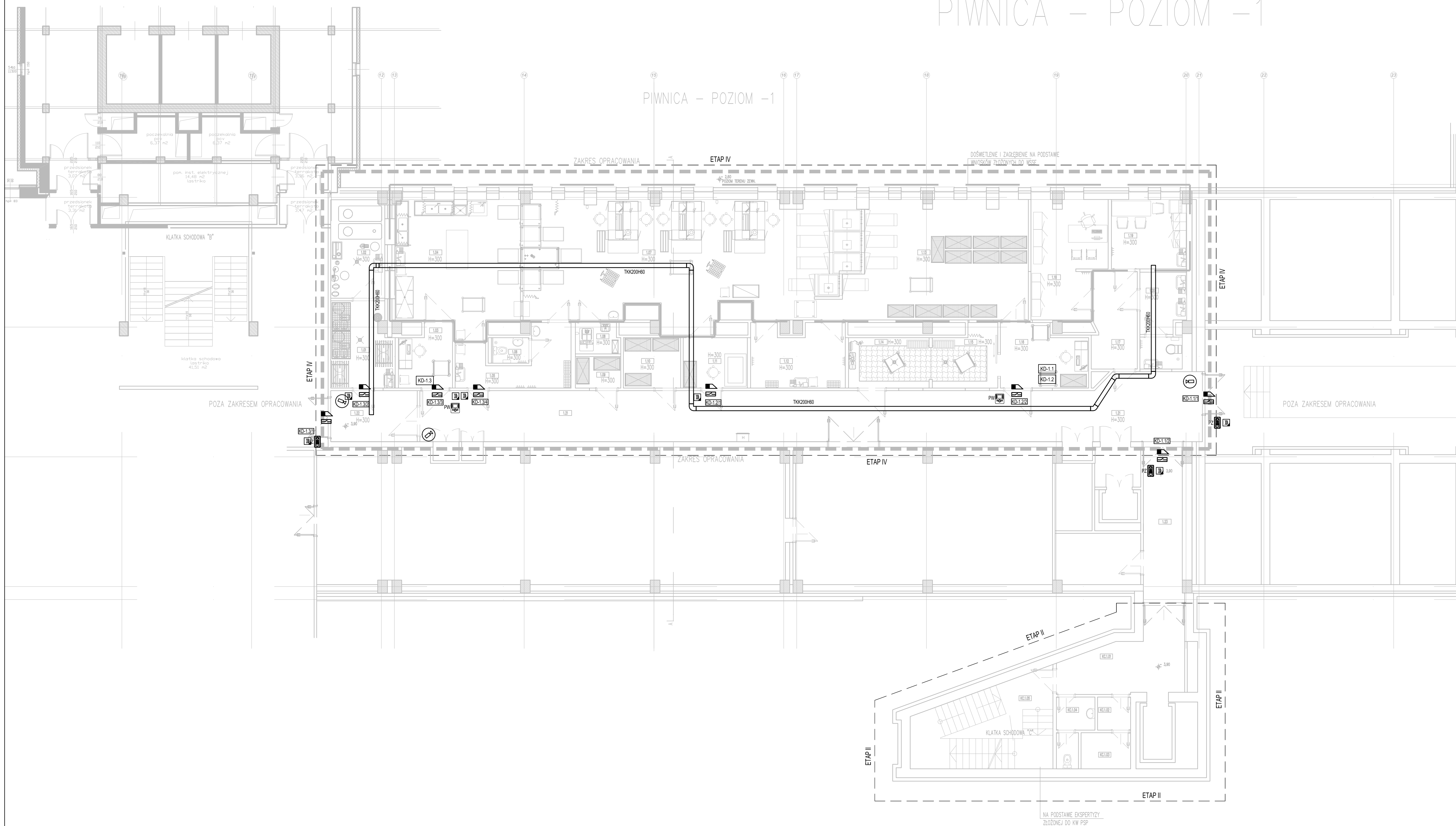


PIWNICA – POZIOM –1

PIWNICA – POZIOM –1



Legenda:

INSTALACJA CCTV

Kamera kopułkowa wewnętrzna IP - 2MP

Legenda:

KONTROLA DOSTĘPU

KD1 Kontroler przejść z zasilaczem

Elektrozaczep rewersyjny

Czytnik zbliżeniowy

Przycisk wyjścia awaryjnego

Kontaktron

PZ Panel zewnętrzny domofonu z klawiaturą numeryczną

PW Panel wewnętrzny domofonu

ARCHIMODIUS	ARCHIMODIUS SP. Z O.O. SP. K. UL. KLUCZBORSKA 131A 50-323 WROCŁAW TEL.: 503 176 038, 717 584 595			
	INWESTOR: WOJEWÓDZKI SZPITAL SPECJALISTYCZNY NR 5 IM. SW. BARBARY W SOSNOWCU			
ADRES:		PLAC MEDYKÓW 1, 41-200 SOSNOWIEC		
OBIEKT:		BUDYNEK SZPITALA		
ADRES:		PLAC MEDYKÓW 1, 41-200 SOSNOWIEC		
ADRES GEOD.:		DZ NR 7416, OBRĘB M. SOSNOWIEC		
TEMAT PROJEKTU:		MODERNIZACJA I PRZEBUDOWA ORAZ WYPOSAŻENIE SAL OPERACYJNYCH CENTRALNEGO TRAKTU OPERACYJNEGO WRAZ Z ZAPLECZEM W WOJEWÓDZKIM SZPITALU SPECJALISTYCZNYM NR 5 IM. SW. BARBARY W SOSNOWCU.		
TEMAT RYSUNKU:		RZUT PIĘTRA -1 - INSTALACJA CCTV, INSTALACJA KONTROLI DOSTĘPU		
PROJEKTANT:		IMIE I NAZWISKO	DATA	NR UPR.
SPRAWDZAJĄCY:		MGR INŻ. MICHAŁ NAGÓRKA	12.2021	PD/0180P/15
NR PROJEKTU		1:100	PROJEKT WYKONAWCZY	BRANŻA
SKALA		ETAP PROJEKTU	BRANŻA	NR RYSUNKU
				E04